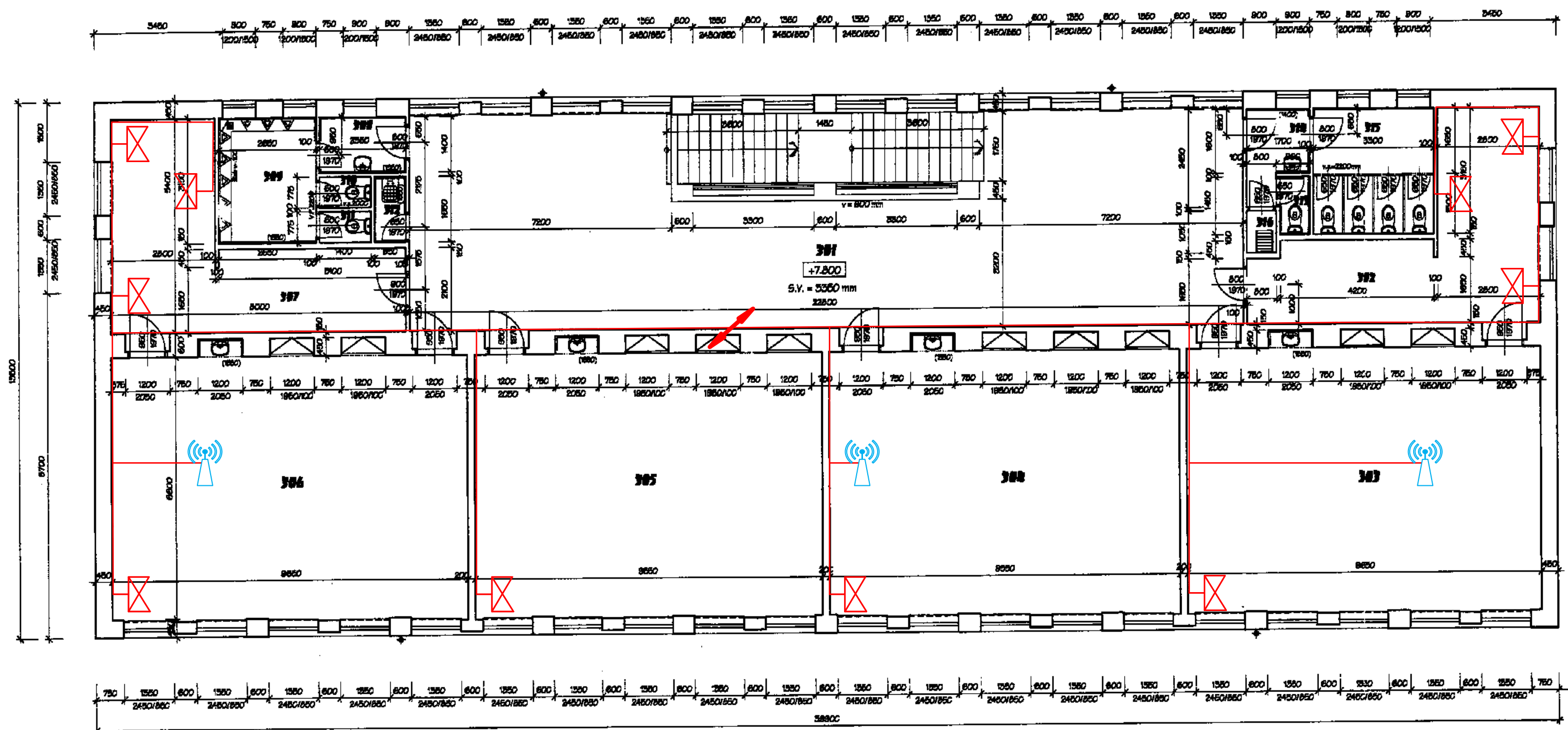
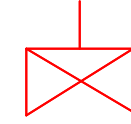


BUDOVA B – 3.NP




LEGENDA MÍSTNOSTÍ :


OZNAČ	ÚČEL MÍSTNOSTI	PLOCHA m ²	DRUH PODLAHY	ÚPRAVA POVRCHŮ
301	CHODBA	105,40	KERAM. DLAŽBA	OLEJOVÝ NÁTĚR
302	KABINET	26,00	PVC	
303	UČEBNA	65,50	PVC	OLEJ. NÁTĚR+BĚL. OBKLADYBEO
304	UČEBNA	66,10	PVC	OLEJ. NÁTĚR+BĚL. OBKLADYBEO
305	UČEBNA	65,10	PVC	OLEJ. NÁTĚR+BĚL. OBKLADYBEO
306	UČEBNA	65,50	PVC	OLEJ. NÁTĚR+BĚL. OBKLADYBEO
307	KNIHOVNA	65,20	PVC	
308	PŘEDSÍŇ WC	3,40	KERAM. DLAŽBA	BĚL. OBKLADYBEO
309	WC HOŠI-PEDUÁRY	8,56	KERAM. DLAŽBA	BĚL. OBKLADYBEO
310	WC HOŠI	1,10	KERAM. DLAŽBA	OLEJOVÝ NÁTĚR
311	WC HOŠI	1,10	KERAM. DLAŽBA	OLEJOVÝ NÁTĚR
312	ÚKLID. KOMORA	1,40	KERAM. DLAŽBA	BĚL. OBKLADYBEO
313	WC	1,26	KERAM. DLAŽBA	BĚL. OBKLADYBEO
314	WC DÁVKY - PŘEDSÍŇ	3,40	KERAM. DLAŽBA	BĚL. OBKLADYBEO+OLEJ.NÁTĚR
315	WC DÁVKY - KABINY	10,40	KERAM. DLAŽBA	OLEJOVÝ NÁTĚR w1500
316	VÝLEZ NA STŘECHU	0,84	KERAM. DLAŽBA	

 Datová dvojzásuvka


 Datová jednozásuvka

 Přístupový bod WiFi (1x RJ45)

 KABELÁŽNÍ SUBSYSTÉM HORIZONTÁLNÍHO OPTICKÉHO ROZVODU

 KABELÁŽNÍ SUBSYSTÉM HORIZONTÁLNÍHO METALICKÉHO ROZVODU

 Stropní prostup


 Rack

 Rack server

Počet zakončení jednotlivých tras

10x 

3x 

Zodp. projektant:	Ing. Pytel	Vypracoval:	Ing. Vargová	Kreslil:	Ing. Hrbáčková		
Investor:	SMO MOB Ostrava - Jih, Horní 3, Ostrava-Hrabůvka					Datum:	9/2002
Akce:	ZÁKLADNÍ ZÁKLAD CHRUJUKINOVY ZAMĚŘENÍ STŘ. STROU					Stupeň:	55
Místo stavby:	Chrujukina 12, Ostrava - Zábřeh					Zak. číslo:	XXX/02
Část:	STAVEBNÍ ŘEŠENÍ					Měřítko:	Číslo výkresu
Obsah:	PŘÍLOHY 3.NP PAVILON "B"					1:100	E.110